

Обеспечение пассажирских перевозок внутренним водным транспортом на социально-значимых маршрутах и в Арктической зоне



АО «Северречфлот»

КОРОТКО ОБ АО «СЕВЕРРЕЧФЛОТ»

Дата создания:

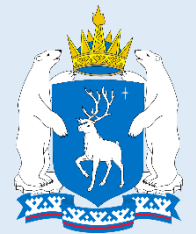
Акционерное общество «Северречфлот» было создано Постановлением Губернатора Ханты-Мансийского автономного округа – Югры №26 от 30 января 1998 года



Собственники:

Департамент по управлению государственным имуществом Ханты-Мансийского автономного округа – Югры (50% акций)

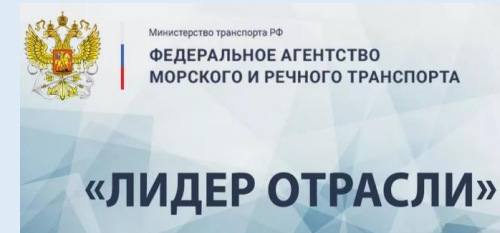
Департамент имущественных отношений Ямало-Ненецкого автономного округа (50% акций)



КОРОТКО ОБ АО «СЕВЕРРЕЧФЛОТ»

Лидер отрасли в сегменте пассажирских перевозок

Крупнейший оператор пассажирских социально-значимых перевозок на территории Западной Сибири – Ханты-Мансийского и Ямало-Ненецкого автономных округов (доля рынка - более 90%)



Участник национального проекта

Участник национального проекта «Производительность труда и поддержка занятости» с августа 2020 года



Содействует возрождению российского судостроения

Первый в России заказчик модернизированных теплоходов «Метеор».
Ханты-Мансийский автономный округ – первый регион, в котором будут эксплуатироваться суда нового поколения на подводных крыльях

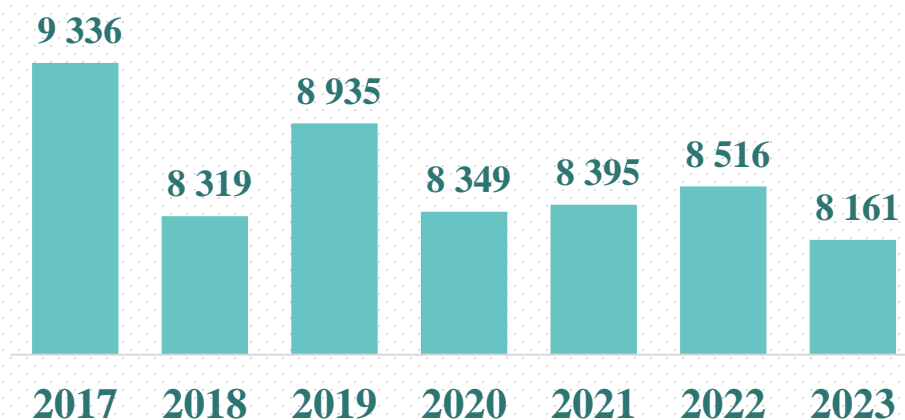


КОРОТКО ОБ АО «СЕВЕРРЕЧФЛОТ»

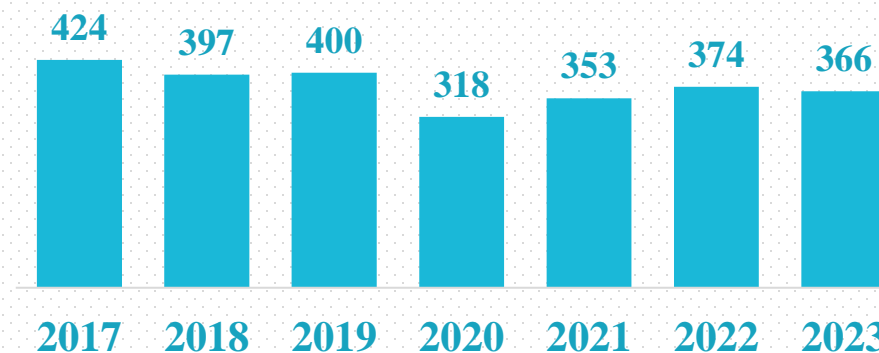
Маршрутная сеть АО «Северречфлот» охватывает территории двух субъектов РФ: Ханты-Мансийский автономного и Ямало-Ненецкого автономных округов.

Ежегодно мы обслуживаем порядка **40 маршрутов**, совершаем **8-9 тысяч рейсов** и перевозим в среднем **370 тысяч пассажиров**

Количество рейсов



Количество пассажиров



НАШ ФЛОТ РАБОТАЕТ НА 9 РЕКАХ

Магистральные
реки

Обская губа от устья р. Обь до п. Новый Порт

Обь от устья р. Обь до устья р. Вах

Иртыш от Тобольска до устья р. Иртыш

Конда от п. Луговое до устья р. Конда

Казым от г. Белоярский до устья р. Казым

Северная от устья р. Ляпин до устья р. С. Сосьва

Сосьва

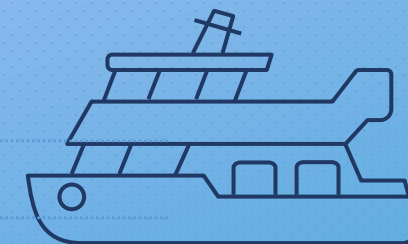
Ляпин от п. Саранпауль до устья р. Ляпин

Назым от п. Кышик до устья р. Назым

Вах от п. Чехломей и п. Корлики до Охтеурской переправы

Пур от п. Н.Уренгой до п. Самбург

Боковые и
малые реки

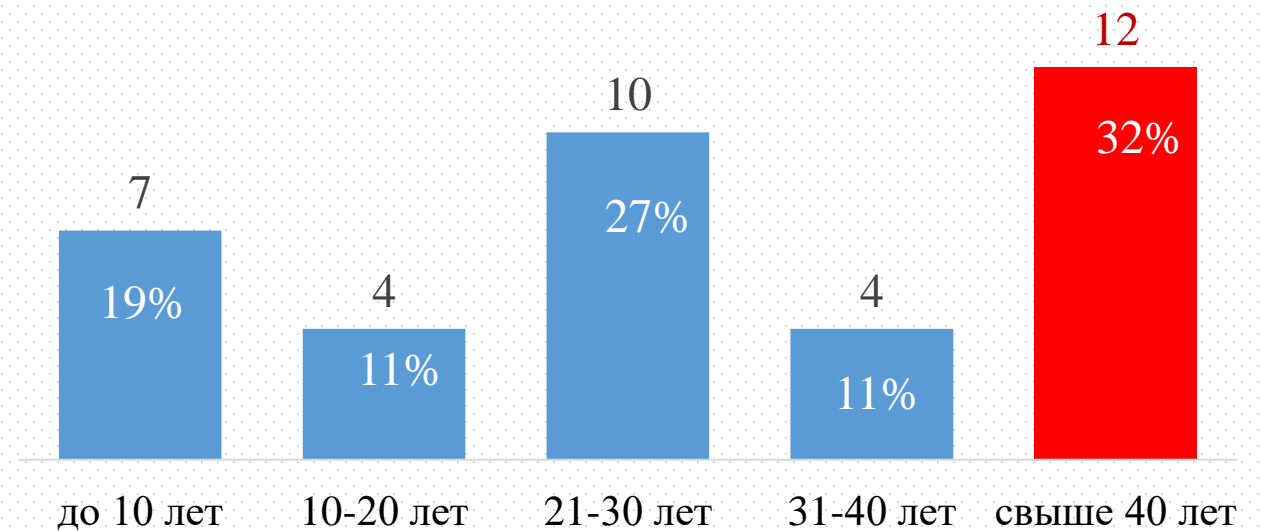


НАШ ФЛОТ

АО «Северречфлот» эксплуатирует более 100 единиц флота, из них 37 пассажирских скоростных судов разных типов/классов

Группы судов	единиц
Пассажирский скоростной	37
Пассажирский водоизмещающий	4
Пассажирский стоечный	101
Буксирный грузовой флот	6
Крановая механизация	5
Несамходный грузовой флот	12
Несамходный нефтеналивной флот	3
Бункербазы	6

Распределение пассажирских теплоходов по возрасту



НАШ НОВЫЙ ФЛОТ

Валдай-45 Р

Эксплуатация с 2019 года



Метеор-120Р

Эксплуатация с 2022 года



Метеор-2020

Поступил в сентябре 2023 года



A-145

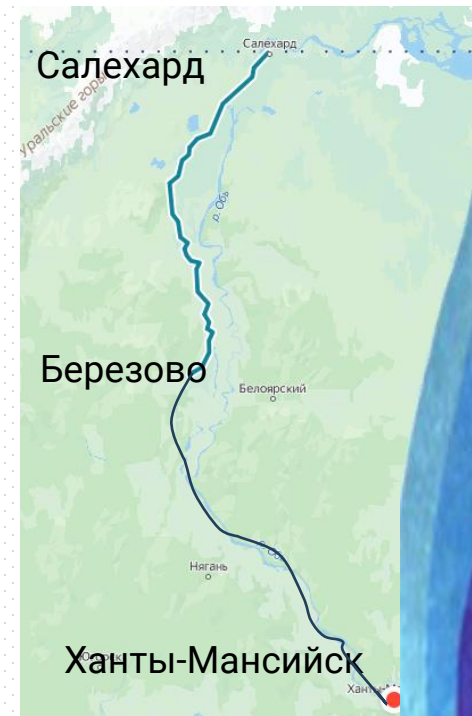
Эксплуатация с 2013 года



ВОКЗАЛЫ

АО «Северречфлот» эксплуатирует 3 вокзальных комплекса:

- В Ханты-Мансийском автономном округе: в городе Ханты-Мансийске и в п.Березово Березовского района
- В Ямало-Ненецком автономном округе в г.Салехарде



Салехард



Ханты-Мансийск



Березово



СУБСИДИРОВАНИЕ: КРИТЕРИИ ОТБОРА ПЕРЕВОЗЧИКА (НА ПРИМЕРЕ ЯНАО)

1. Наличие лицензии на перевозки внутренним водным транспортом пассажиров;

2. наличие транспортных средств (находящихся в собственности или на ином законном основании) в количестве и с техническими характеристиками, необходимыми для выполнения перевозок грузов, пассажиров и багажа по субсидируемому маршруту, определенному в объявлении уполномоченного учреждения о приеме заявок на участие в отборе

3. наличие персонала, имеющего действующие дипломы и (или) квалификационные свидетельства, для осуществления деятельности по выполнению перевозок грузов, пассажиров и багажа внутренним водным транспортом

4. наличие опыта осуществления регулярных перевозок грузов, пассажиров и багажа внутренним водным транспортом продолжительностью не менее двух лет

5. Отсутствие задолженностей по налогам и заработной плате

Критерием отбора является методика определения рейтинга заявок

КАК ЭТО РАБОТАЕТ?

НА ПРИМЕРЕ ЯНАО



» Ежегодно органы власти ЯНАО объявляют в сети интернет отбор перевозчика с условиями по количеству рейсов, типу флота, объему субсидии



» По результатам отбора комиссия определяет победителя



» С победителем отбора заключается договор о предоставлении из окружного бюджета субсидии



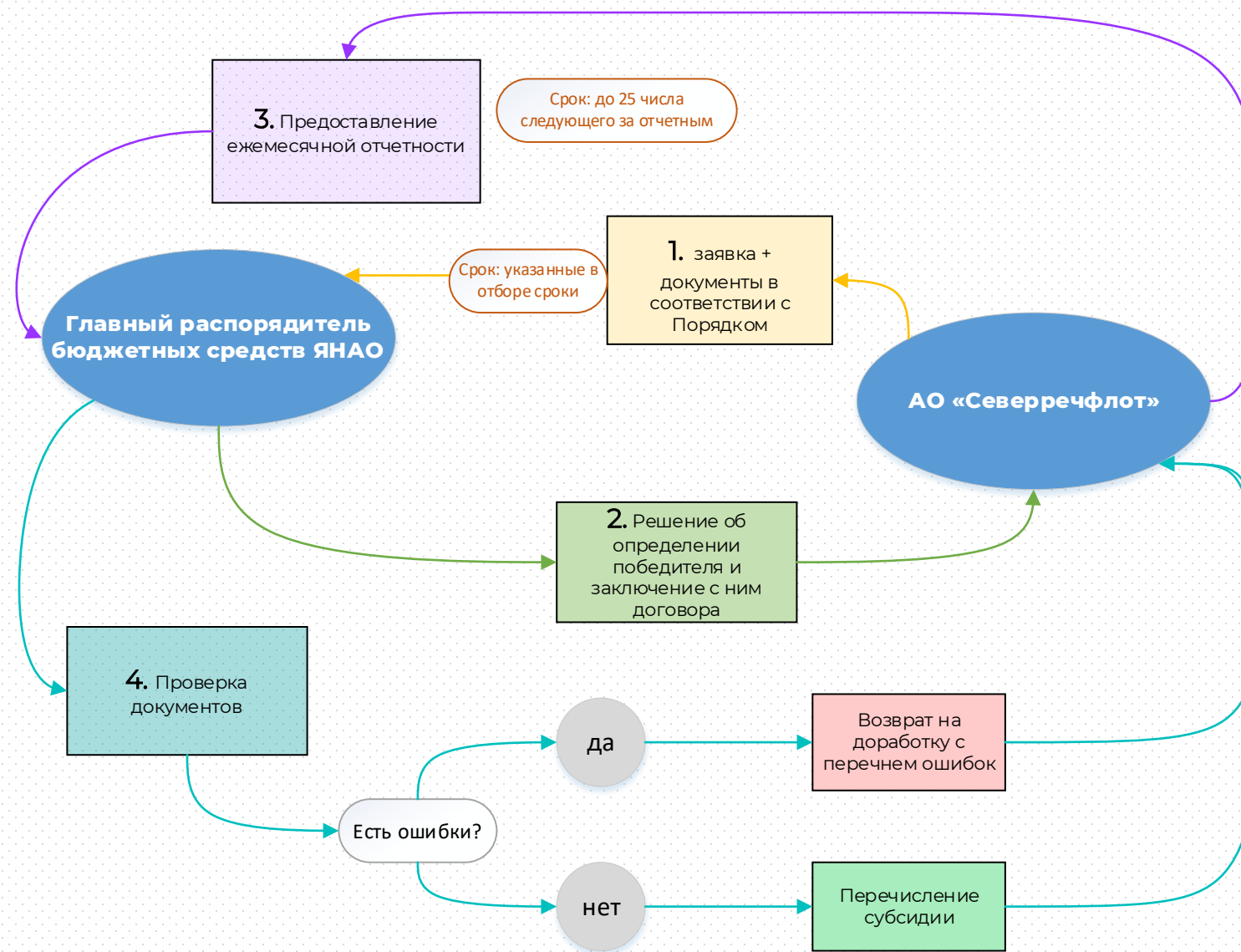
» Результатом предоставления субсидии является осуществление организацией регулярных пассажирских перевозок на межрегиональном маршруте по специальным тарифам



» Субсидии предоставляются исходя из количества выполненных рейсов в отчетном периоде в соответствии с установленным расписанием

СХЕМА ПРЕДОСТАВЛЕНИЯ СУБСИДИИ

НА ПРИМЕРЕ ЯНАО



ПОЧЕМУ ЭТА СХЕМА УДОБНА?



» Порядок предоставления субсидии предусматривает аванс в размере 30% от суммы субсидии



» Общество получает аванс уже в первом квартале (в феврале – марте) года, а не по факту начала навигации



» В государственной программе субсидия в бюджете предусмотрена в полном объеме



» Методика формирования тарифа предусматривает для Общества рентабельность до 5 %



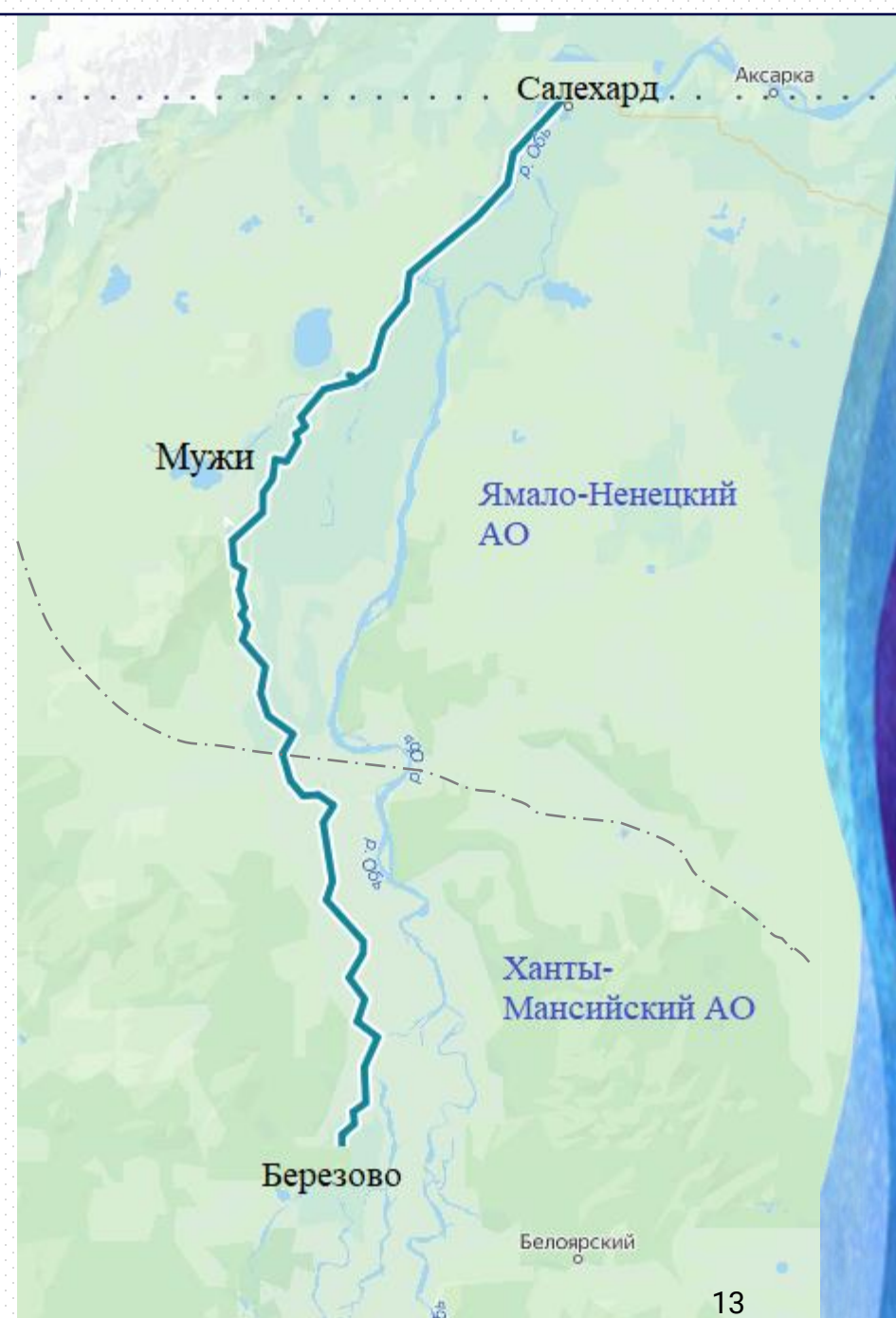
» В случае изменения производственной программы до конца текущего года производится перерасчет субсидий

МЕЖРЕГИОНАЛЬНЫЙ МАРШРУТ

БЕРЕЗОВО-САЛЕХАРД- МУЖИ (128 РЕЙСОВ, 28 ТЫС. ПАССАЖИРОВ В ГОД)

**СУБСИДИРУЮТСЯ ИЗ БЮДЖЕТА ЯМАЛО-НЕНЕЦКОГО
АВТОНОМНОГО ОКРУГА**

Субсидия предоставляется в соответствии с Постановлением Правительства Ямало-Ненецкого автономного округа от 20.04.2020 № 459-П "Об утверждении Порядка предоставления субсидий из окружного бюджета организациям внутреннего водного транспорта, осуществляющим транспортное обслуживание населения на межрегиональных маршрутах по специальным тарифам..."



ПАССАЖИРОПОТОК В АРКТИКЕ

- » В 2023 году в арктической зоне перевезено 74,6 тысяч человек
- » Загруженность теплоходов – до 100%
- » Доля субсидий от общих доходов от пассажирских перевозок - 84%

№п/п	Наименование маршрута	Перевезено в 2023 году, человек	Кол-во рейсов	% выручки от продажи билетов от общих доходов	% субсидии от общих доходов
<i>Внутрирегиональные маршруты ЯНАО</i>					
1	Березово - Салехард - Мужи	27 791	128	49%	51%
2	Салехард - Яр-Сале - Ныда	24 620	202	27%	73%
3	Салехард - Горки - Казым-Мыс (Лопхари)	9 058	110	28%	72%
4	Салехард - Катравож	5 318	132	5%	95%
5	Салехард - Новый Порт	1 685	30	6%	94%
6	Салехард - Мужи	1 677	156	4%	96%
ИТОГО окруж. маршруты ЯНАО:		70 149	758		
<i>Муниципальные маршруты ЯНАО</i>					
1	Самбург-Уренгой	4 515	154	16%	84%
ВСЕГО:		74 664	912		

ПАССАЖИРОПОТОК В АРКТИКЕ

Основной пассажиропоток в Арктической зоне обеспечивается теплоходами Метеор, А-145 и Кс-162, которые наилучшим образом удовлетворяют судоводным условиям Севера

№п/п	Наименование маршрута	Наименование суда	Возраст судна, лет	Пассажиро-местимость	Перевезено в 2023 году, человек
<i>Внутрирегиональные маршруты ЯНАО</i>					
1	Березово - Салехард - Мужи	СПК "Метеор-281"	22	123	27 791
2	Салехард - Яр-Сале - Ныда	Скор. Судно А-145 "Рем Вяхирев"	10	130	24 620
3	Салехард - Горки - Казым-Мыс (Лопхари)	Скор. Судно А-145 "В. Черномырдин"	10	130	9 058
4	Салехард - Катравож	Пасс. судно Ф. Салманов	16	74	5 318
5	Салехард - Новый Порт	Скор. Судно А-145 "В. Черномырдин"	10	130	1 685
6	Салехард - Мужи	КС-162 "Роман Ругин", КС-162 "Петр Хатанзеев"	3	44	1 677
ИТОГО окруж. маршруты ЯНАО:					70 149
<i>Муниципальные маршруты ЯНАО</i>					
1	Самбург-Уренгой	КС-162 "Ляд Айваседо"	3	44	4 515
ВСЕГО:					74 664

Теплоход проекта А-145



Теплоход «Метеор-2020»



Катер «КС-162»



ОСНОВНЫЕ ВЫЗОВЫ

- » Высокая себестоимость пассажирских перевозок
- » Нехватка кадров
- » Сезонность работы и кассовые разрывы
- » Устаревание флота
- » Высокая стоимость ремонта и нехватка запчастей, длительные сроки поставки

ЖЕЛАЕМЫЕ МЕРЫ ПОДДЕРЖКИ

- » Нулевая ставка НДС
- » Льготный (не более 3%) лизинг для приобретения /строительства пассажирского флота
- » Обновление портовой инфраструктуры и причальных сооружений
- » Внедрение решений в области импортозамещения тех товаров, закупка которых на сегодняшний день затруднена

БЛАГОДАРЮ ЗА ВНИМАНИЕ!